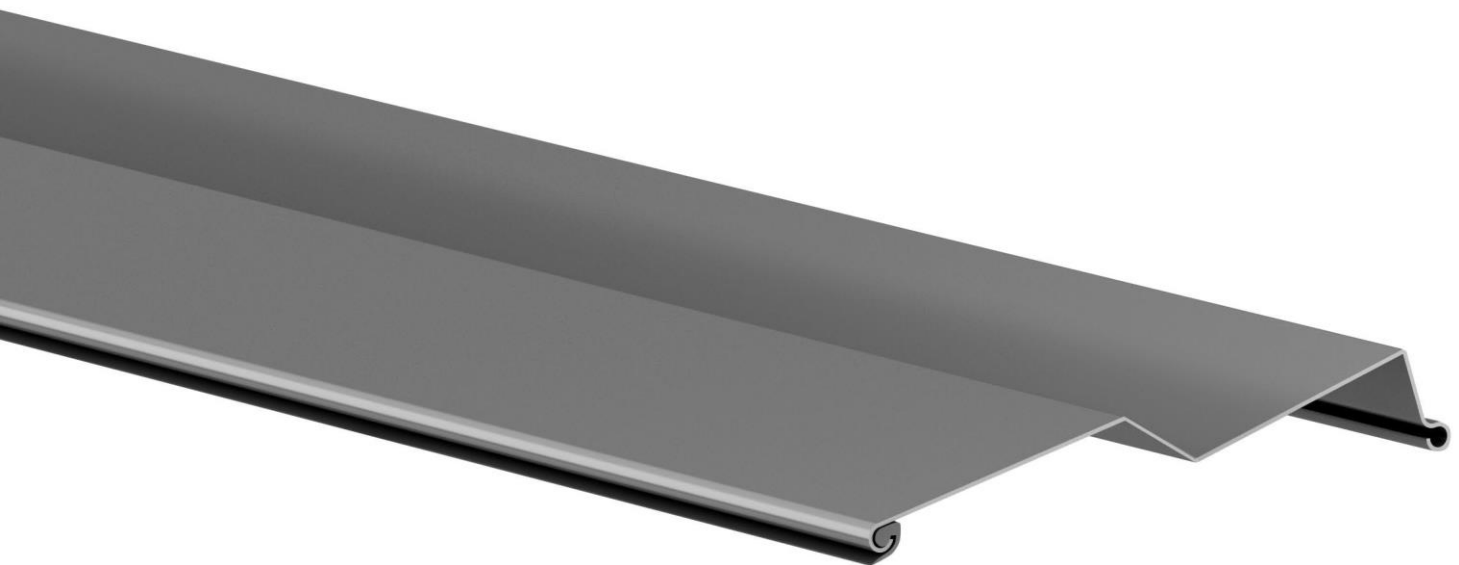


# TECHNISCHES DATENBLATT

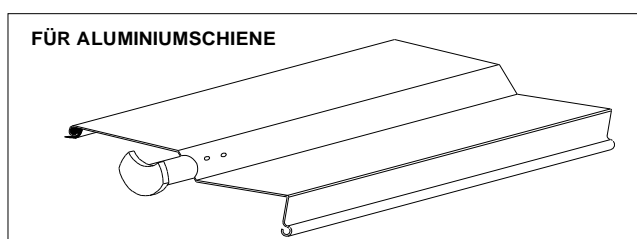
## RAFFSTORE Z90

TAV. 100/A	Beschreibung der Kurbelantriebsspezifikationen
TAV. 100/B	Beschreibung der Motorentriebsspezifikationen
TAV. 100/Z	Technische Daten der Dimensionierung
TAV. 100-1	Motorantrieb – Mauerwerk/Sturz - Blindplatte
TAV. 100-2	Motorantrieb – Aluminium-Blende – Blindplatte
TAV. 100-3	Motorantrieb – Doppelte Aluminium-Blende
TAV. 100-4	Motorantrieb – Aluminium-Blende mit Baldachin - In Projektion
TAV. 100-5	Motorantrieb – Aluminium-Blende "U" - In Projektion
TAV. 100-6	Kurbelantrieb in Licht - Aluminium-Blende
TAV. 100-7	Kurbelantrieb mit Wanddurchführung 90° - Mauerwerk/Sturz - Blindplatte
TAV. 100-8	Kurbelantrieb für Fensterrahmen 45° - Mauerwerk/Sturz - Blindplatte
TAV. 100-9	Kurbelantrieb im Licht- Mauerwerk/Sturz- Aluminium-Blende
TAV. 100-10	Motorantrieb - Raffstorekasten
TAV. 100-11	Kurbelantrieb Kugelradantrieb 90°Wandmontage - Raffstorekasten



# RAFFSTORE Z90

## BESCHREIBUNG FÜR KURBELANTRIEBSSPEZIFIKATION

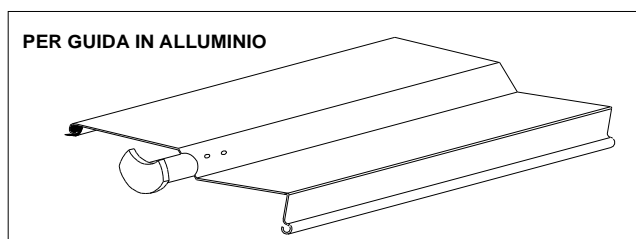


### BESCHREIBUNG DER KURBELANTRIEBSSPEZIFIKATION

Raffstore Z 90 für den Außenbereich mit vorlackierten Lamellen aus Aluminiumlegierung in Standard-RAL-Farben: (siehe Farbpalette), dicke 0,45 mm, Breite 90 mm mit beidseitigen Längsversteifungsrippen. Geräusche- und Verdunklungsdichtungen auf der Außenrippe eingesetzt. Die Löcher in der Lamelle für den Durchgang des Bandes sind oval und werden während der Profilierungsphase mit demselben Material eingefasst, wodurch das Reiben zwischen dem Band und dem Aluminium während der Handhabung vermieden wird. Jede Lamelle wird mit einem Stift aus Zamak - zum Gleiten auf der Führung ausgestattet, der abwechselnd positioniert wird, um die Flexibilität des Raffstores und bei starkem Wind den Austritt aus den Führungsschienen zu verhindern. Führungsschienen aus stranggepresstem Aluminium 20 x 21 mm, Dicke 1,2 mm, Natur eloxiert oder in Standard-RAL-Farben lackiert, mit eingelegter geräuscharmer Dichtung. Klemmen aus stranggepresstem Aluminium mit Seitenkappen mit Teleskopstift zum leichteren gleiten in den Führungsschienen. Textbandbänder 8mm Breit und gegen UV-Strahlen behandelt und Verschleißschutz zum Anheben und Absenken. Terylenleiter mit konstantem Abstand aus Polyestergewebe, behandelt gegen UV-Strahlen mit einer Öse, die während der Webphase erzeugt wurde und in der Lage ist, den zuvor spitzen Edelstahlhaken, der zuvor während des Profilierens an den Lamellen gecrimpt wurde, mit einer Stützfunktion aufzunehmen. Kasten aus verzinktem Stahl, Maße 56 x 58, trägt Mechanismen zum Auf- und Abstieg und zur Jalousierung der Lamellen, Verbindungswelle aus gerilltem extrudiertem Aluminium mit einem Durchmesser von 14 mm. Kurbelantrieb komplett mit Endschalteinheit, Kurbelstange mit 45 ° oder 90 ° und Stangenhalter.

# RAFFSTORE Z90

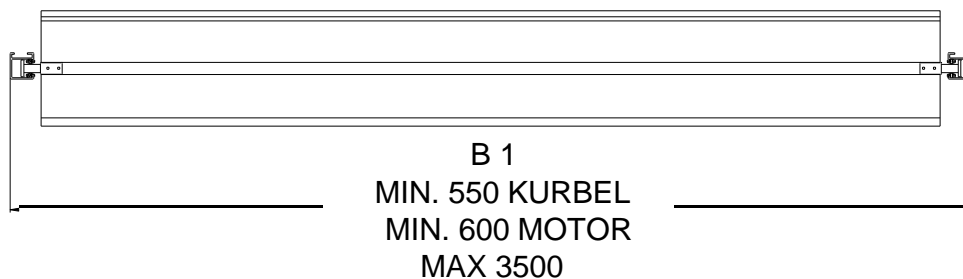
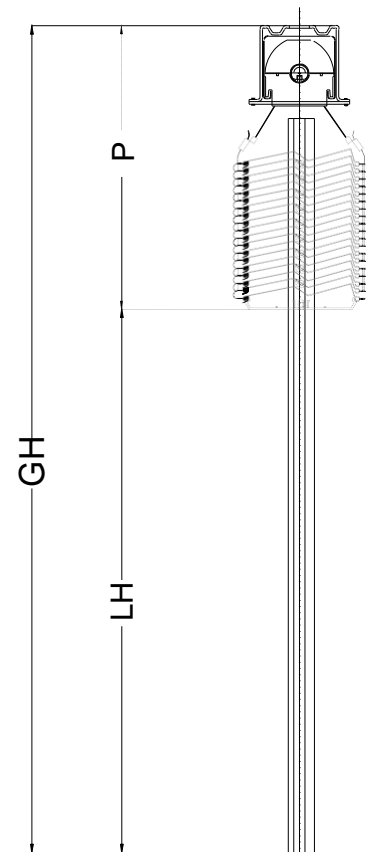
## BESCHREIBUNG FÜR MOTORANTRIEBSSPEZIFIKATION



## BESCHREIBUNG DER MOTORANTRIEBSSPEZIFIKATION

Raffstore Z 90 für den Außenbereich mit vorlackierten Lamellen aus Aluminiumlegierung in Standard-RAL-Farben: (siehe Farbpalette), dicke 0,45 mm, Breite 90 mm mit beidseitigen Längsversteifungsrippen. Geräusche- und Verdunklungsdichtungen auf der Außenrippe eingesetzt. Die Löcher in der Lamelle für den Durchgang des Bandes sind oval und werden während der Profilierungsphase mit demselben Material eingefasst, wodurch das Reiben zwischen dem Band und dem Aluminium während der Handhabung vermieden wird. Jede Lamelle wird mit einem Stift aus Zamak - zum Gleiten auf der Führung ausgestattet, der abwechselnd positioniert wird, um die Flexibilität des Raffstores und bei starkem Wind den Austritt aus den Führungsschienen zu verhindern. Führungsschienen aus stranggepresstem Aluminium 20 x 21 mm, Dicke 1,2 mm, Natur eloxiert oder in Standard-RAL-Farben lackiert, mit eingelegter geräuscharmer Dichtung. Klemmen aus stranggepresstem Aluminium mit Seitenkappen mit Teleskopstift zum leichteren Gleiten in den Führungsschienen. Textbandbänder 8mm Breit und gegen UV-Strahlen behandelt und Verschleißschutz zum Anheben und Absenken. Terylenleiter mit konstantem Abstand aus Polyesterwebgewebe, behandelt gegen UV-Strahlen mit einer Öse, die während der Webphase erzeugt wurde und in der Lage ist, den zuvor spitzen Edelstahlhaken, der zuvor während des Profilierens an den Lamellen gecrimpt wurde, mit einer Stützfunktion aufzunehmen. Kasten aus verzinktem Stahl, Maße 56 x 58, trägt Mechanismen zum Auf- und Abstieg und zur Jalousierung der Lamellen, Verbindungswelle aus gerilltem extrudiertem Aluminium mit einem Durchmesser von 14 mm. Kurbelantrieb komplett mit Endschalereinheit, Kurbelstange mit 45 ° oder 90 ° und Stangenhalter. Steuerung durch asynchronen einphasigen Elektromotor 230V-50Hz Wert IP54 mit Wärmeschutz, elektromagnetischer Bremse, automatischer Endschalter mit oberem und unterem Anschlag, ausgestattet mit 0,50 ml vierpoligem 4x0,75-Stromversorgungskabel und verdrahteter Buchse (ohne Druckknopfplatte).

P (PAKETHÖHE) mm	LH mm	GH mm
170	1080	1250
180	1320	1500
200	1550	1750
210	1790	2000
220	2030	2250
240	2260	2500
260	2490	2750
280	2720	3000
290	2960	3250
310	3190	3500
320	3430	3750
340	3660	4000
350	3900	4250
370	4130	4500



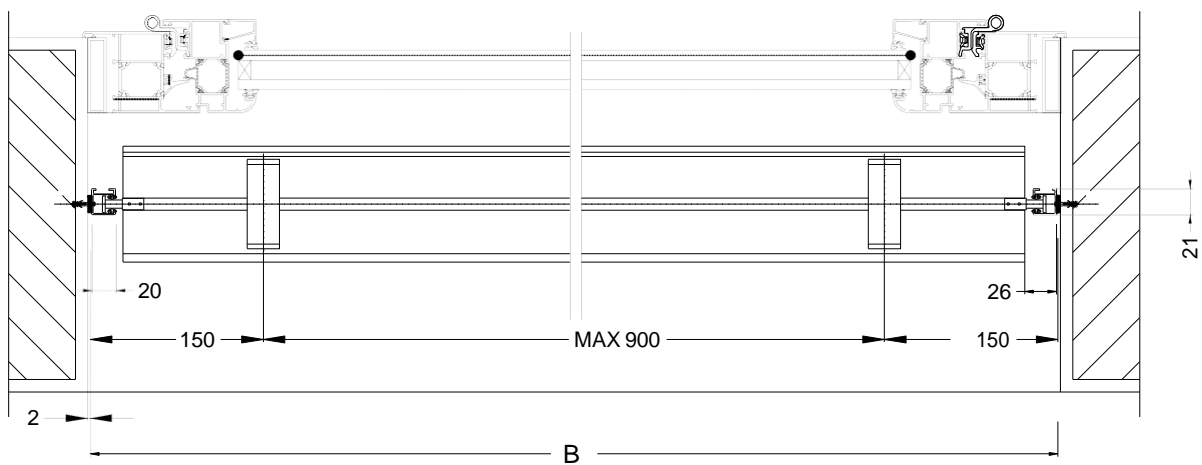
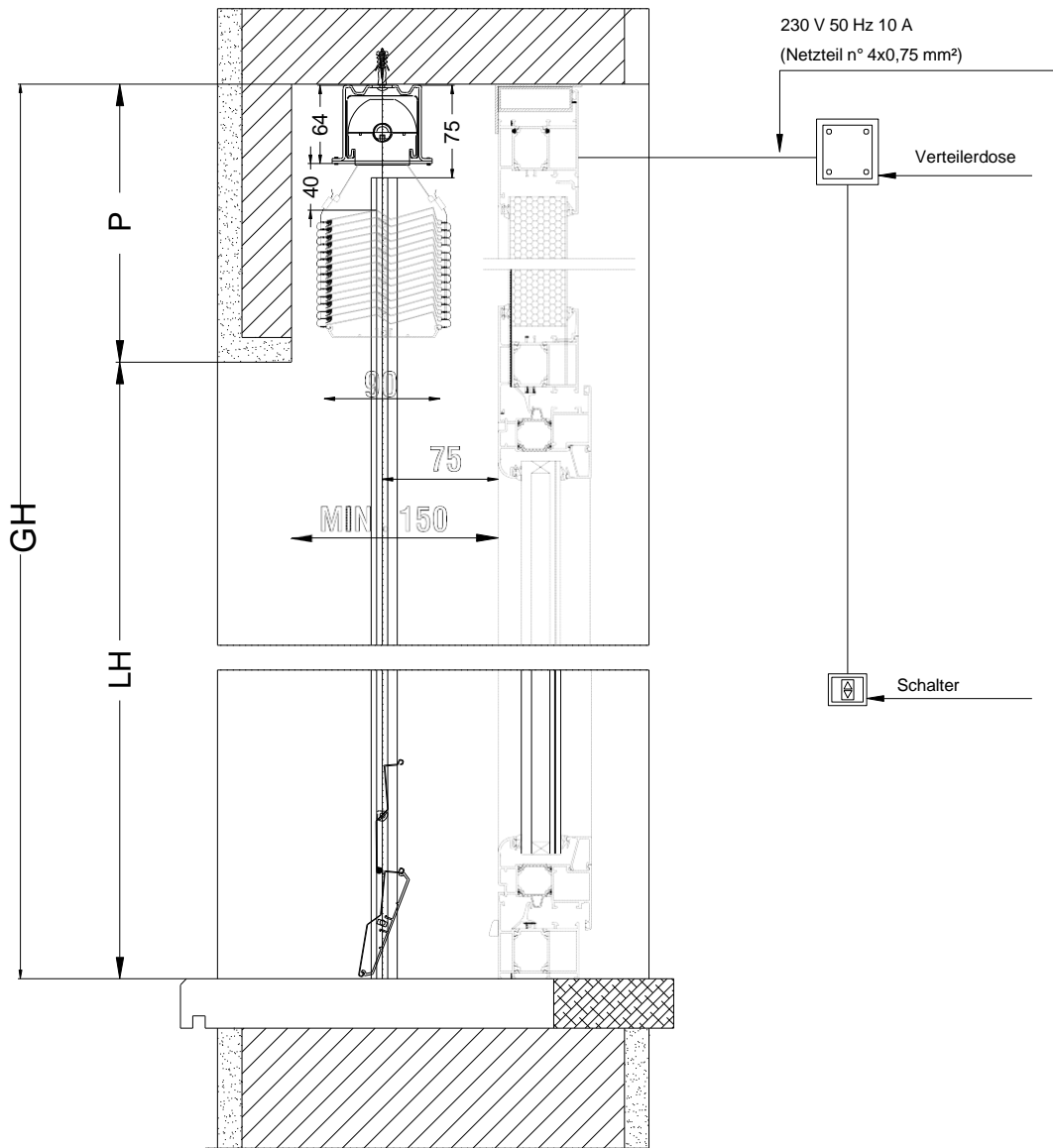
RAFFSTORE-KOMBINATION MIT EINEM EINZELNEN BEFEHL

MOTORANTRIEB :            MAX 3 RAFFSTORE    GESAMT: 12 m<sup>2</sup>

KURBELANTRIEB :        MAX 2 RAFFSTORE    GESAMT: 8 m<sup>2</sup>

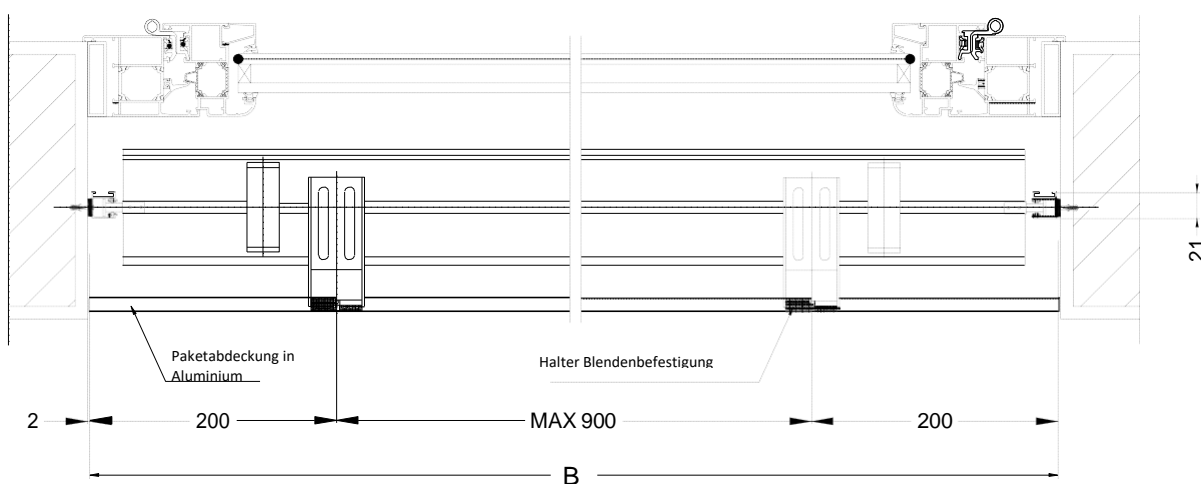
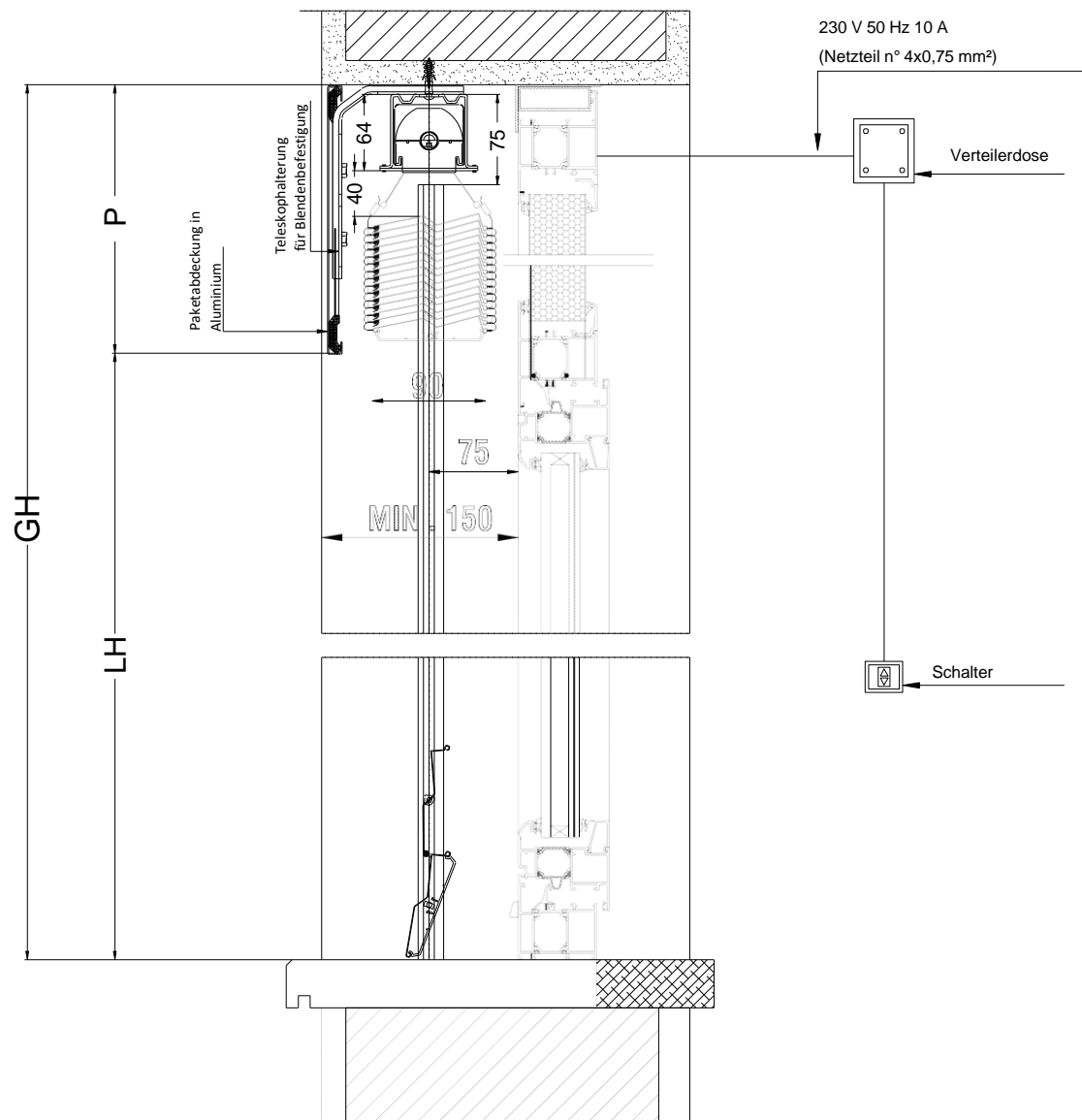
# RAFFSTORE Z 90

MOTORANTRIEB – MAUERWERK/STURZ - BLIDPLATTE



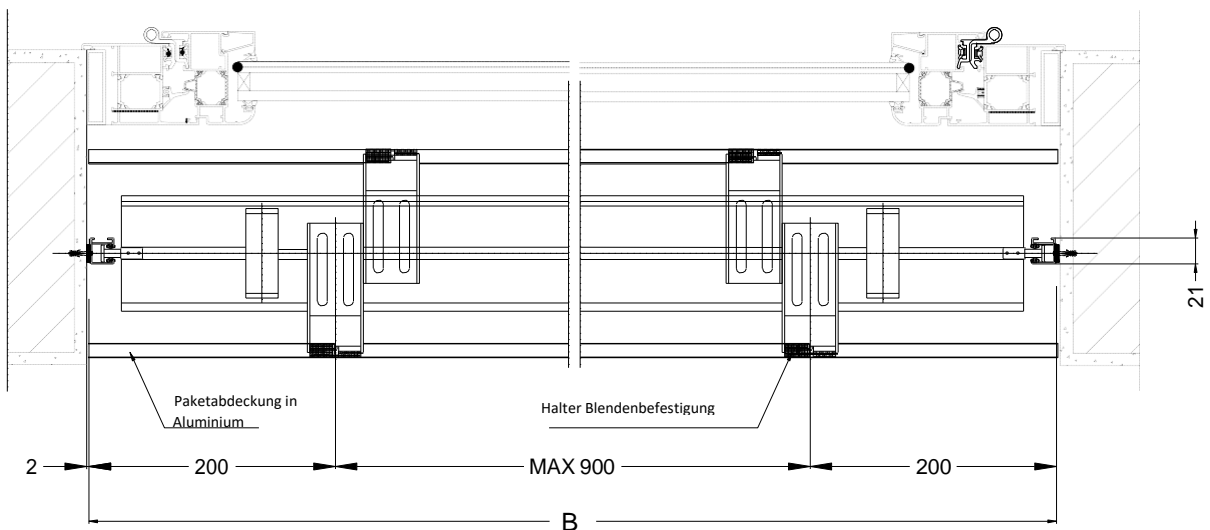
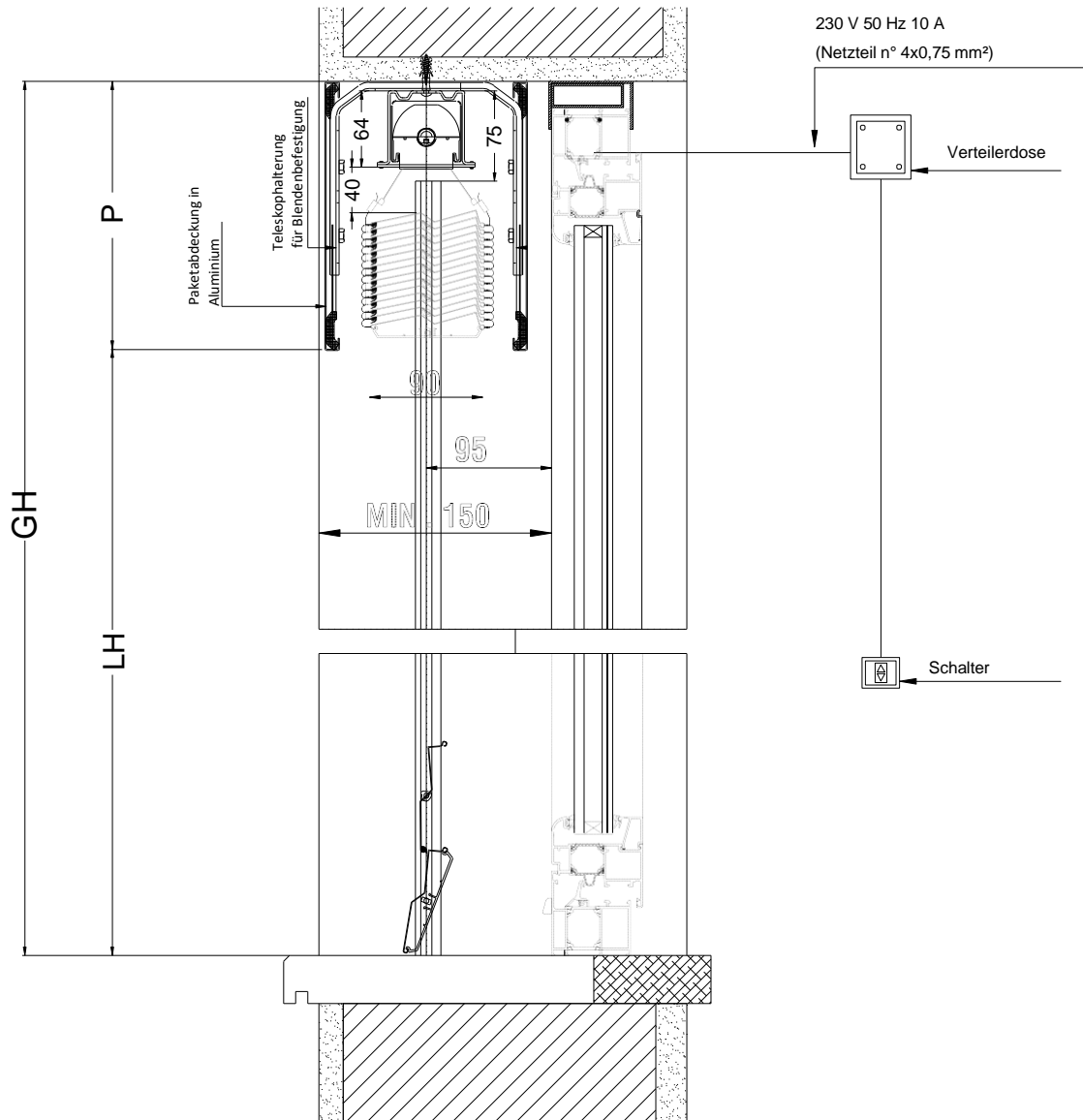
# RAFFSTORE Z 90

MOTORANTRIEB – ALUMINIUM-BLENDE - BLINDPLATTE



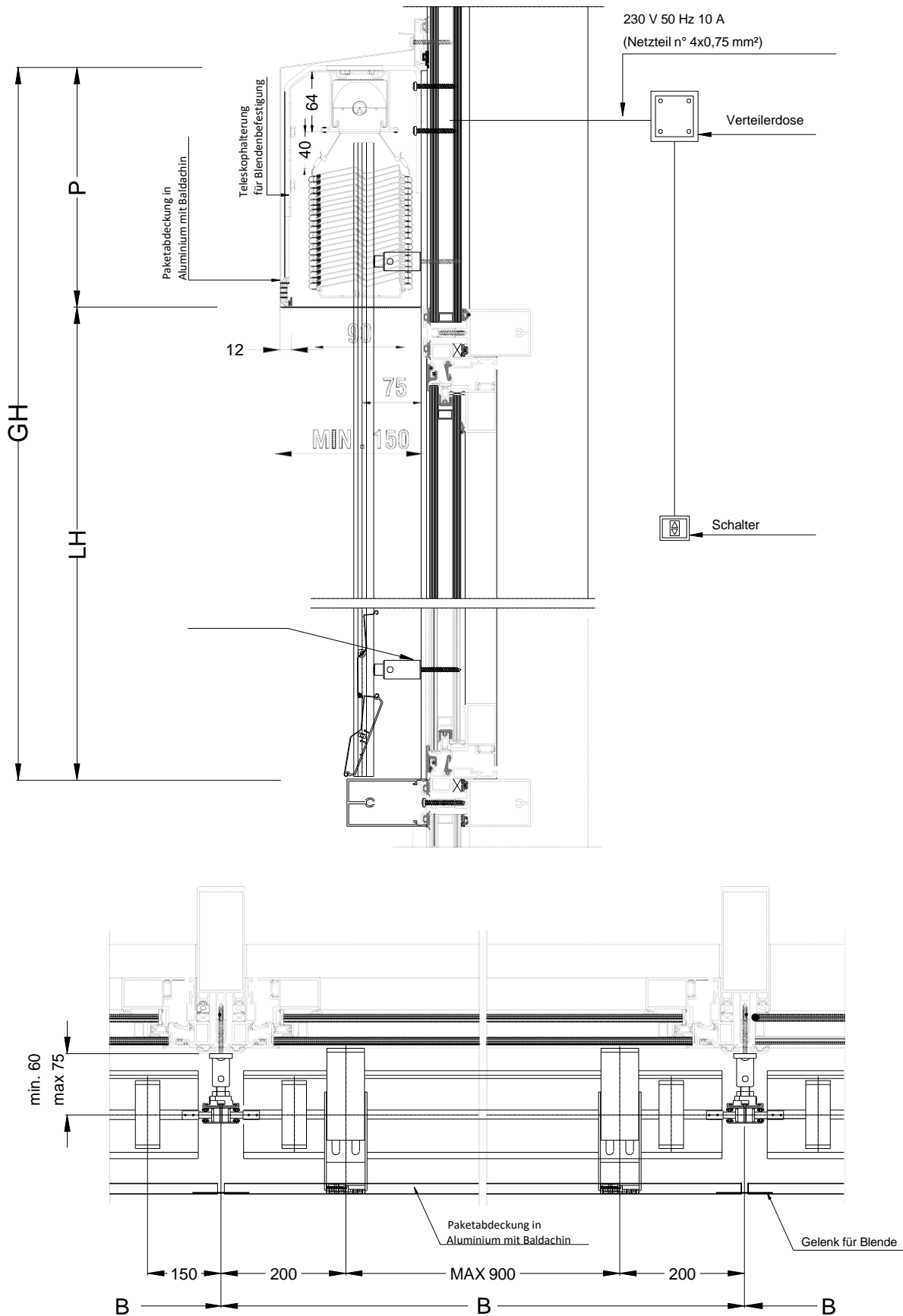
# RAFFSORE Z 90

## MOTORANTRIEB – DOPPELTE ALUMINIUMBLENDE



# RAFFSTORE Z 90

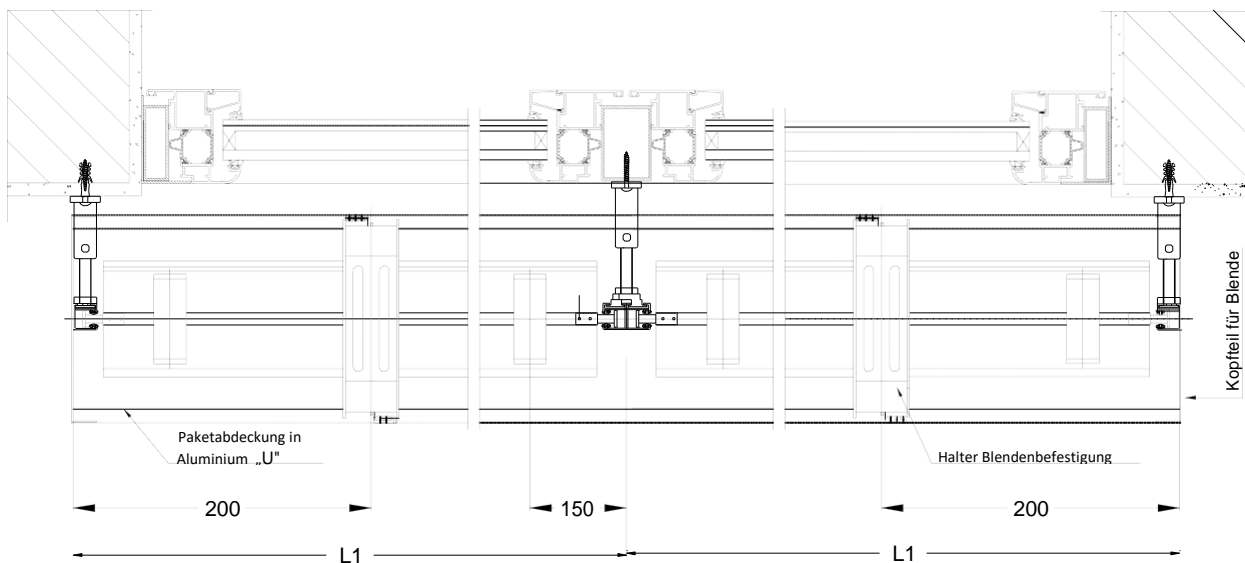
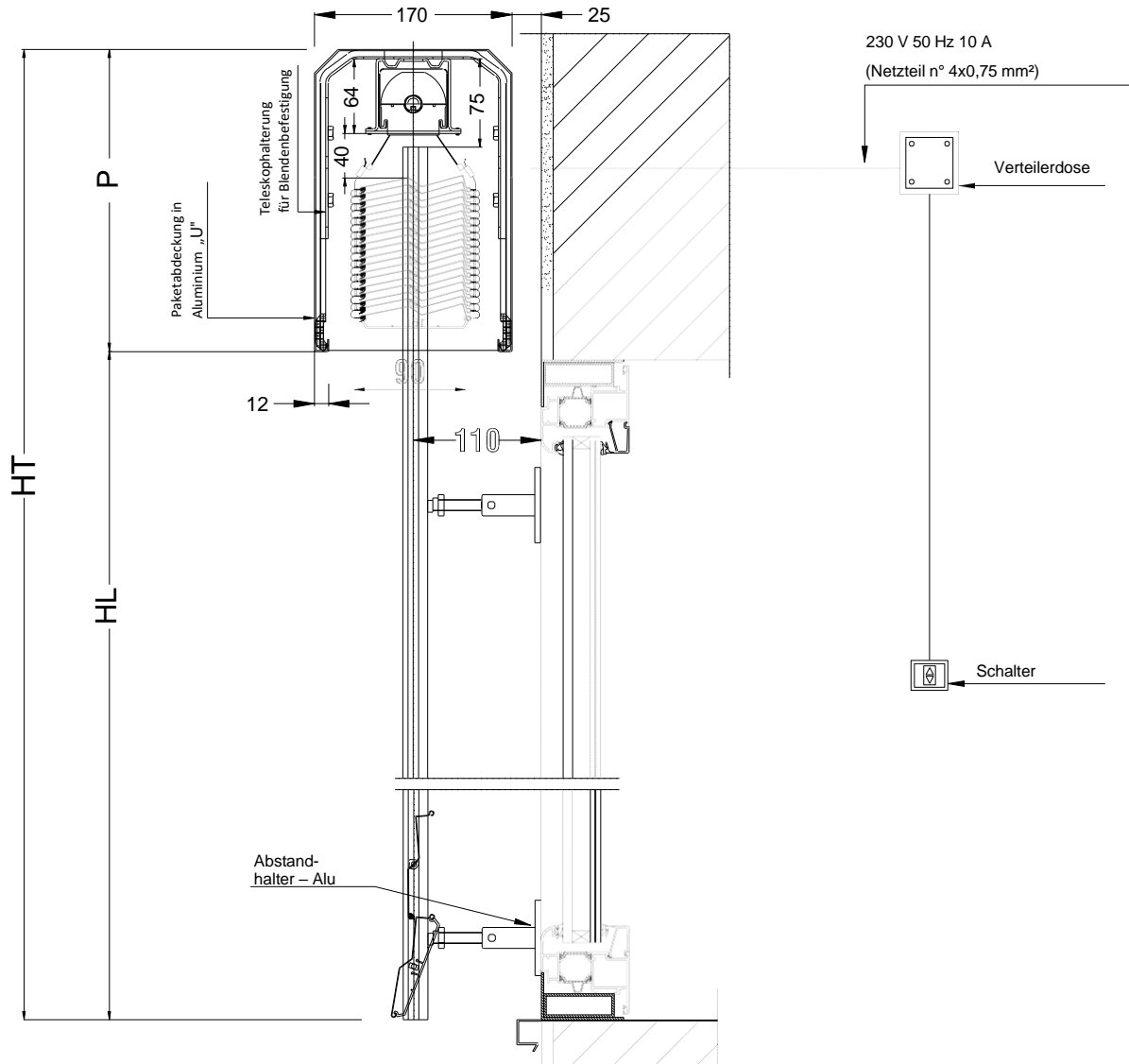
MOTORANTRIEB – ALUMINIUM BLENDE - IN PROJEKTION MIT BALDACHIN





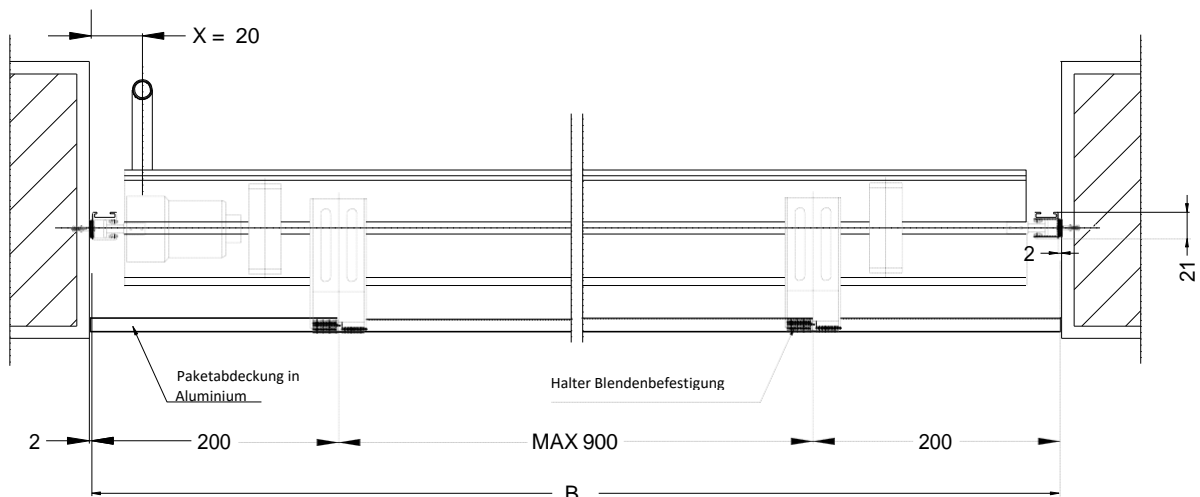
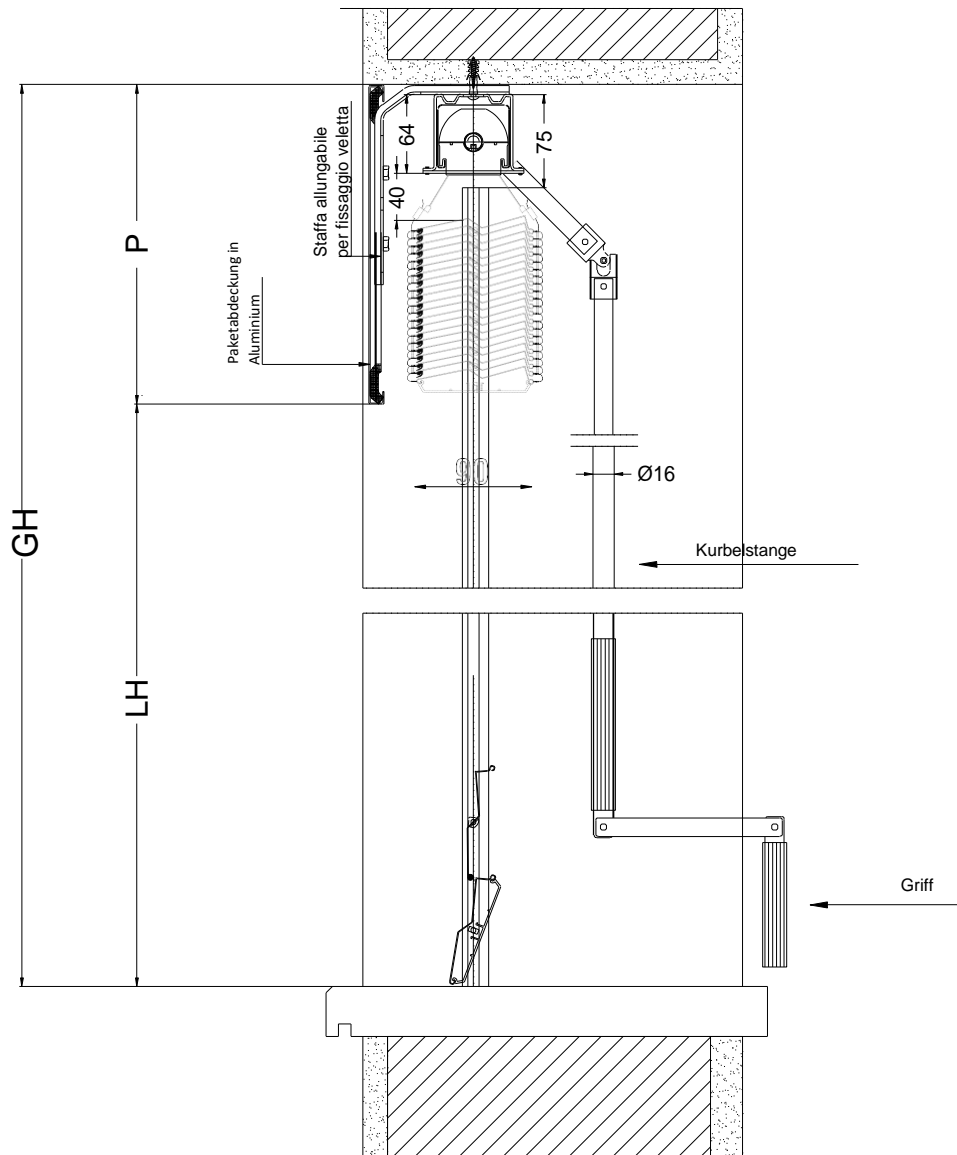
# RAFFSTORE Z 90

MOTORANTRIEB – ALUMINIUM-BLENDE "U" - IN PROJEKTION



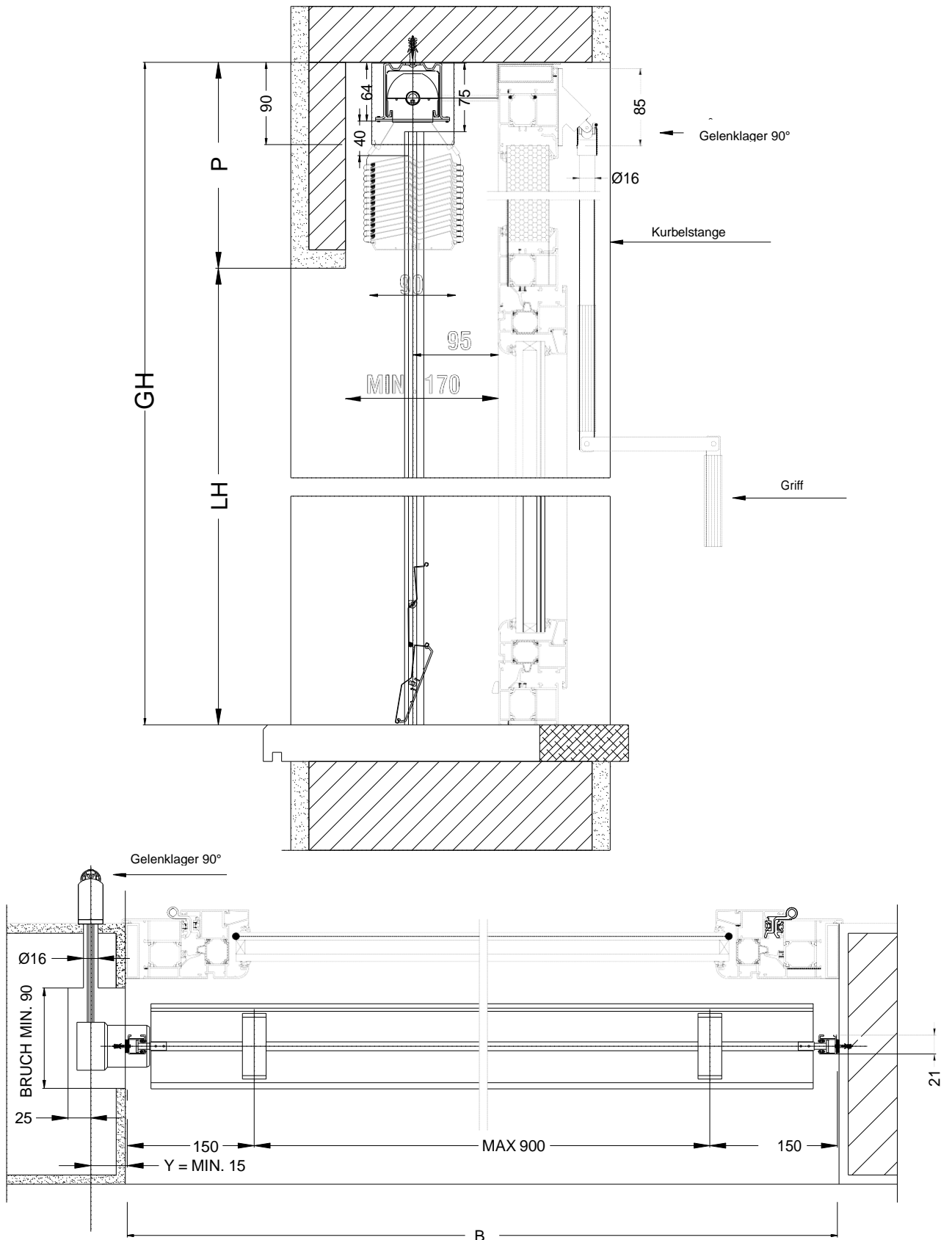
# RAFFSTORE Z 90

## KURBELANTRIEB IN LICHTE – ALUMINIUM-BLENDE



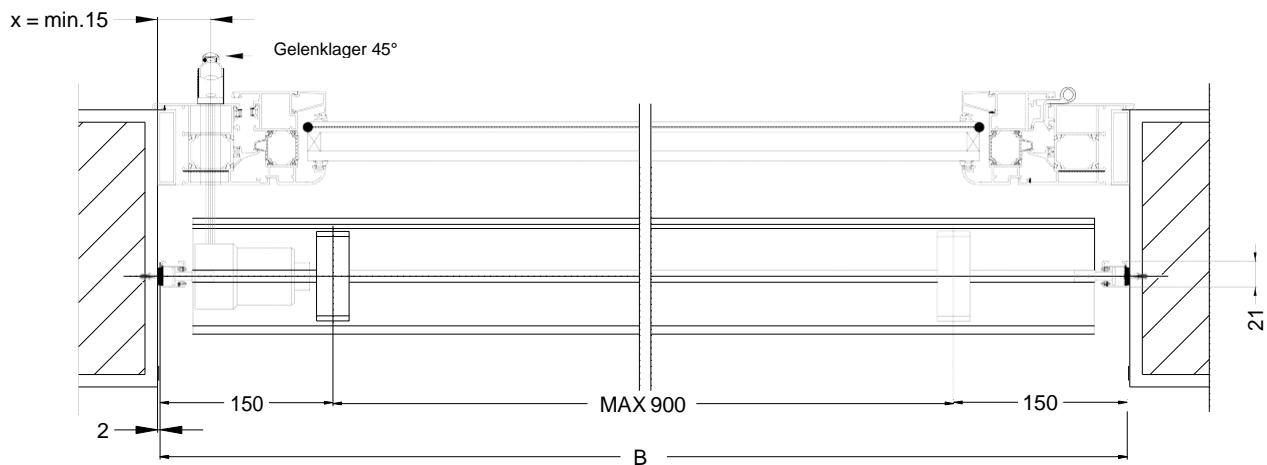
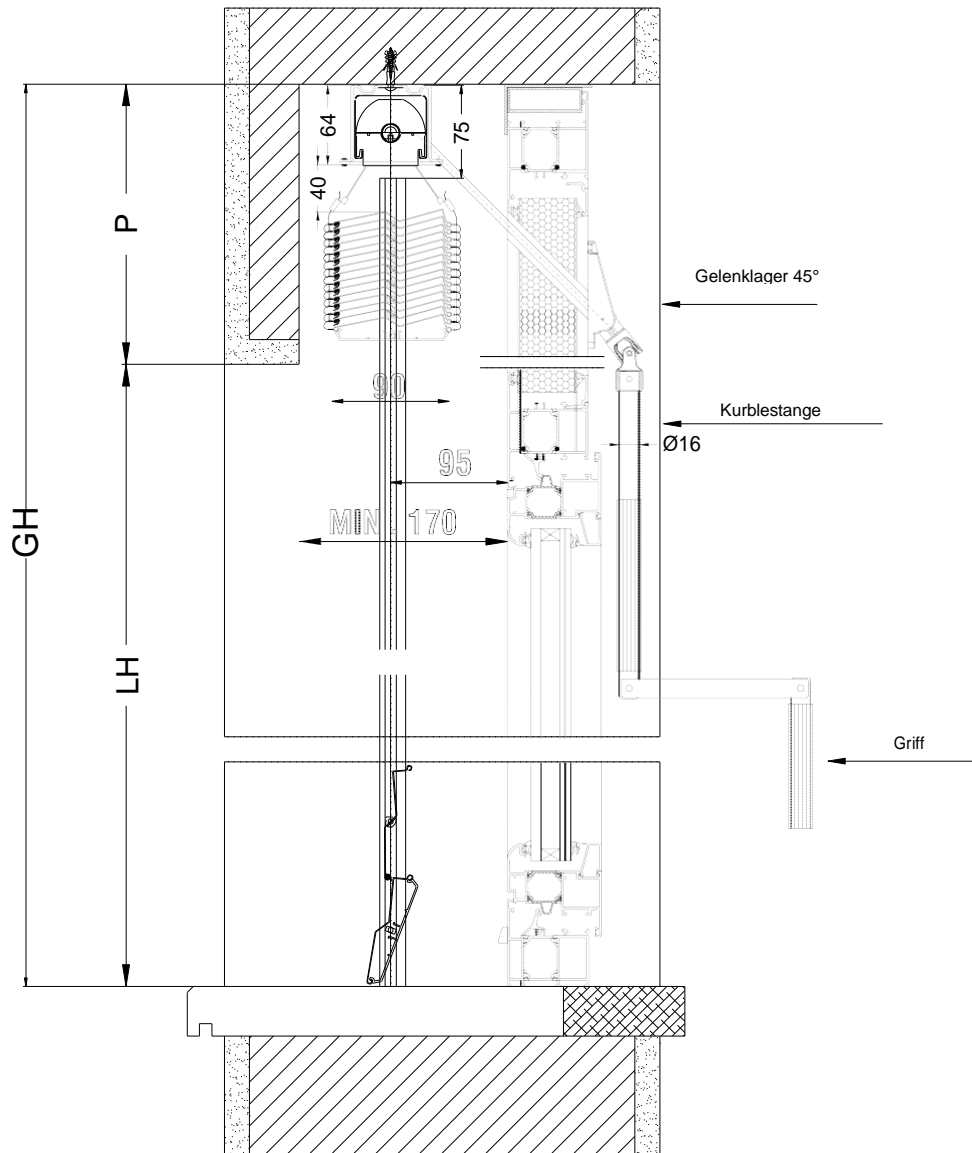
# RAFFSTORE Z 90

KURBELANTRIEB MIT WANDDURCHFÜHRUNG 90° – MAUERWERK/STURZ - BLINDPLATTE



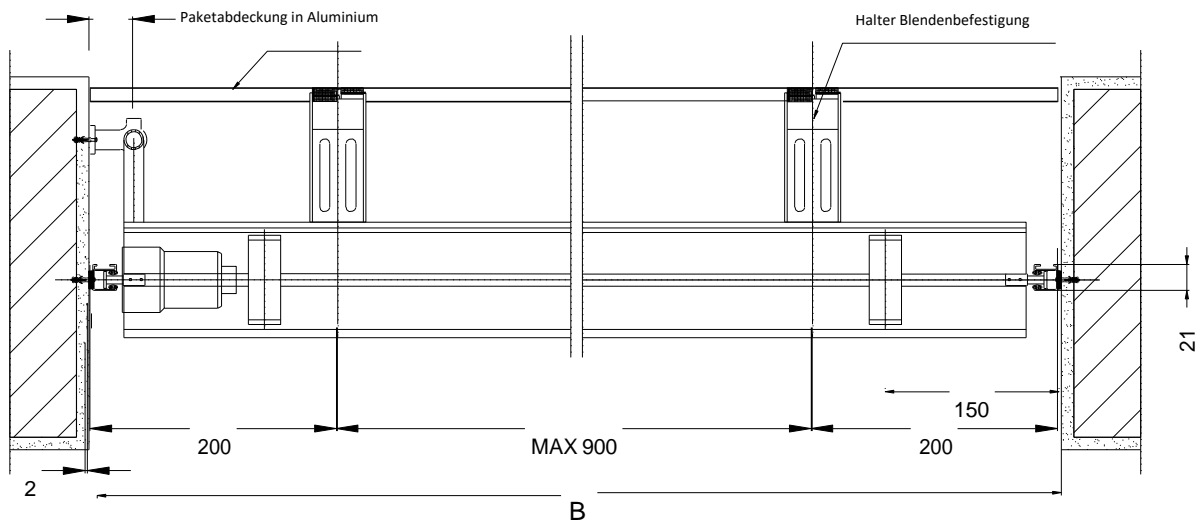
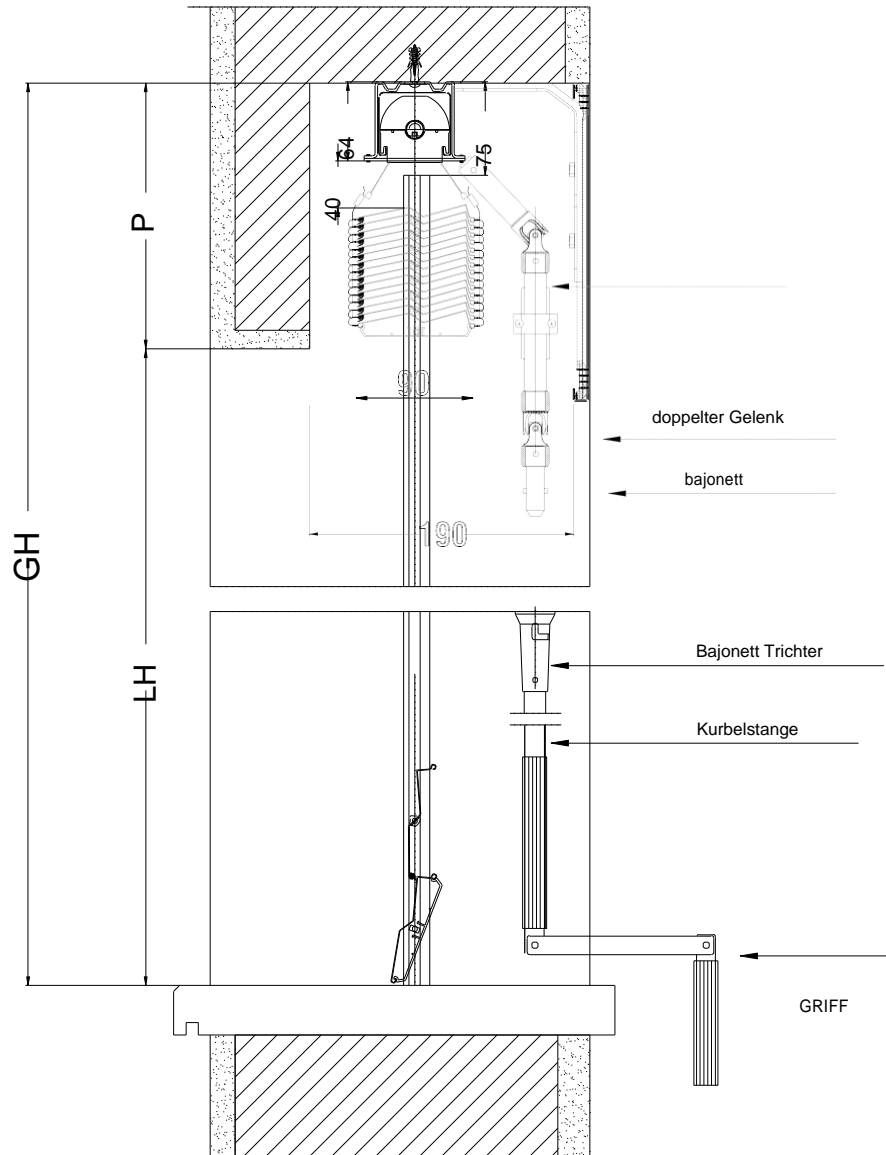
# RAFFSTORE Z 90

KURBELANTRIEB FÜR FENSTERRAHMEN 45° - MAUERWERK/STURZ - BLINDPLATTE



# RAFFSTORE Z 90

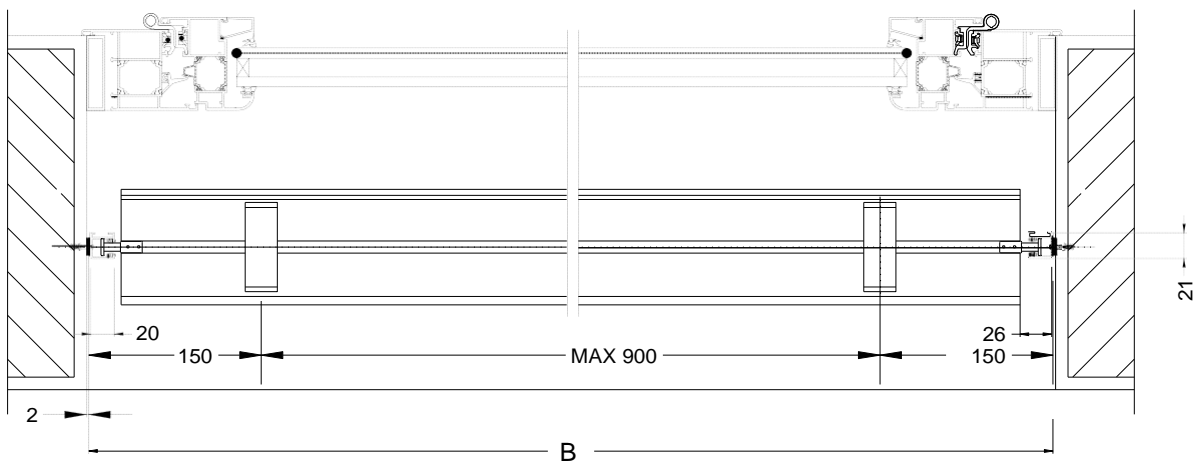
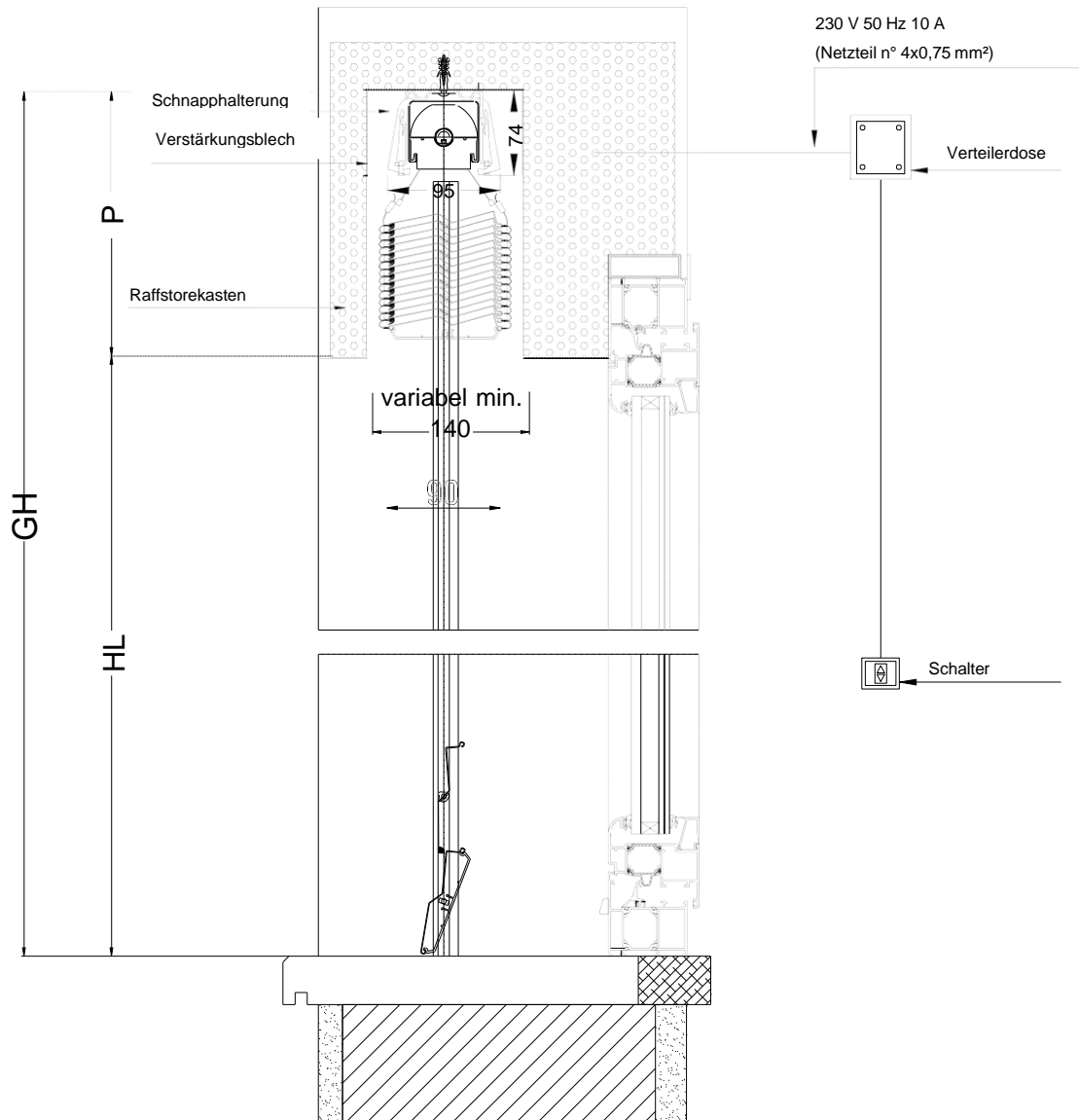
KURBELANTRIEB IN LICHT - MAUERWERK/STURZ – ALUMINIUM BLENDE



35

# RAFFSTORE Z 90

## MOTORANTRIEB - RAFFSTOREKASTEN



# RAFFSTORE Z 90

KURBELANTRIEB MIT KUGELANTRIEB 90° WANDMONTAGE - RAFFSTOREKASTEN

